

Laptopwagen* und Powered IT Carts - Zubehör

* Mit Ausnahme des Laptopwagens Basic, an dem kein Zubehör angebracht werden kann.
 Zusätzliches Zubehör ist auf Anfrage erhältlich. Für weitere Informationen wenden Sie sich bitte an Ihren Kundenmanager.



» DIN-Schiene

Bestellnummer

18018 00068



» Behälterhalter für Kanülen*

Bestellnummer

19010 00007

Außenmaße

120 x 121 x 200 mm



» Serumhalter aus Edelstahl**

Bestellnummer

14008 00004

Beschreibung

mit 2 Haken

14008 00006

mit 4 Haken

18018 00013

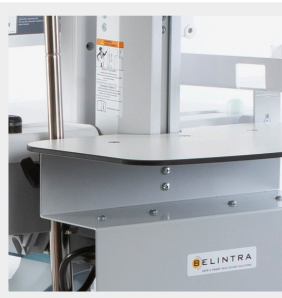
Halterung für Serumhalter



» Halterung für Taschentücher*

Bestellnummer

18018 00011



» Zusätzliche Arbeitsfläche***

Bestellnummer

Auf Anfrage

Beschreibung

Arbeitsfläche aus Hochdrucklaminat

Auf Anfrage

Halterung für die Befestigung der Arbeitsplatte

* Zusätzliche Montageplatte (einfach oder doppelt, je nach Konfiguration) und T-Muttersatz für die Montage des Zubehörs erforderlich.

** Halterung für Serumhalter und Mutternsatz für die Montage erforderlich. *** T-Muttersatz erforderlich.

Standardartikel (Nicht-Standardartikel haben eine längere Lieferzeit)

» Laptopwagen und Powered IT Carts - Zubehör



» Steckdose mit 4 Steckern - Typ E*

Bestellnummer

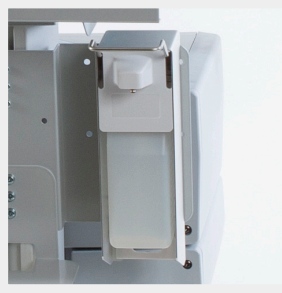
19010 00036



» Haken***

Bestellnummer

19010 00040



» Halterung für Seifenspender*

Bestellnummer

20003 00268



» Haken für Spiralkabel***

Bestellnummer

19020 00282



» Halter für Händedesinfektion*

Bestellnummer

18018 00010

* Zusätzliche Montageplatte (einfach oder doppelt, je nach Konfiguration) und T-Muttersatz für die Montage des Zubehörs erforderlich.

** Halterung für Serumhalter und Mutternsatz für die Montage erforderlich. *** T-Muttersatz erforderlich.

Standardartikel (Nicht-Standardartikel haben eine längere Lieferzeit)

» Laptopwagen und Powered IT Carts - Zubehör



» Staufach mit Griff***

Bestellnummer

18018 00077



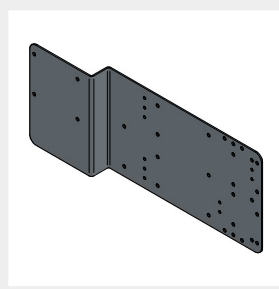
» Mülleimer für DIN-Schiene (DIN-Schiene nicht enthalten)

Bestellnummer

19010 00060

Außenmaße

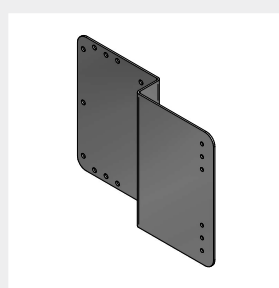
252 x 200 x 330 mm



» Montageplatte Zubehör - doppelt

Bestellnummer

18018 00009



» Montageplatte Zubehör - einfach

Bestellnummer

18018 00026



» T-Muttersatz

Bestellnummer

18018 00024

* Zusätzliche Montageplatte (einfach oder doppelt, je nach Konfiguration) und T-Muttersatz für die Montage des Zubehörs erforderlich.

** Halterung für Serumhalter und Mutternsatz für die Montage erforderlich. *** T-Muttersatz erforderlich.

Standardartikel (Nicht-Standardartikel haben eine längere Lieferzeit)